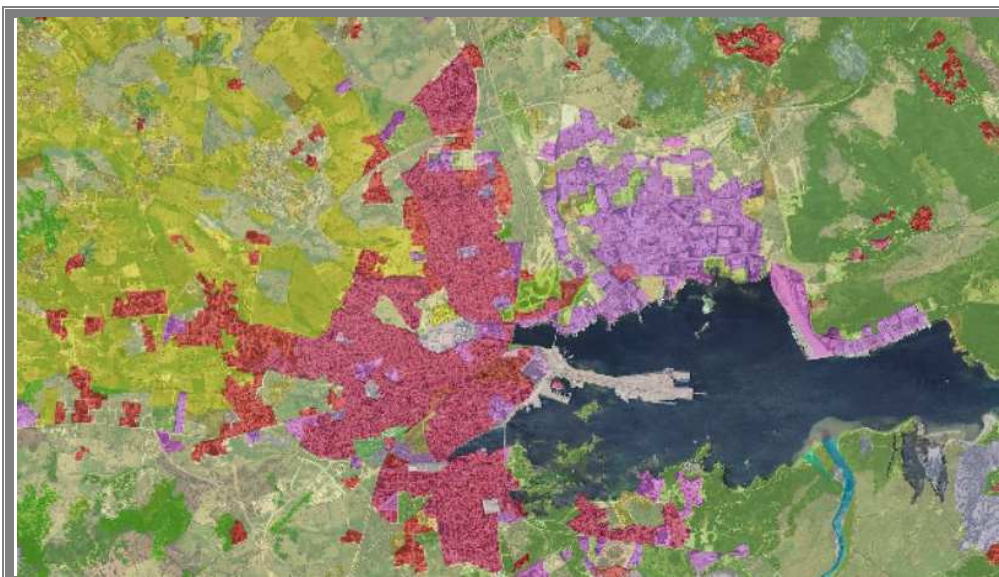




COMUNE di OLBIA



PIANO COMUNALE DI PROTEZIONE CIVILE

"Disposizioni urgenti di protezione civile per fronteggiare lo stato di emergenza [...] in relazione ad eventi calamitosi dovuti alla diffusione di incendi e fenomeni di combustione"

O.P.C.M. 22 Ottobre 2007 n° 3624

ELABORATO "B"
MODELLO D'INTERVENTO
REV. 2017

IL SINDACO

On. Settimo Nizzi

L'ASSESSORE

Gesùino Satta

IL DIRIGENTE

C.te Dott. Giovanni Mannoni

IL RESPONSABILE DEL SERVIZIO

Istr. Dir. Giuseppe Budroni

IL GRUPPO DI LAVORO

*Dottore Agronomo, Giovanni Pizzadili
Dottore Agronomo Manuela Sedda
Dottore Geologo Gianluca Corrado
Dottore Agronomo Andrea Asara*

GRUPPO DI LAVORO:

Dottore Agronomo GIOVANNI PIZZADILI - Dottore Agronomo MANUELA SEDDA
Dottore Geologo GIANLUCA CORRADO – Dottore Agronomo ANDREA ASARA

SOMMARIO

MODELLO DI INTERVENTO	2
LE FASI OPERATIVE	3
REFERENTI E RIFERIMENTI	4
SISTEMA DI ALLERTAMENTO LOCALE REPERIBILITA' H 24	4
STRUTTURA DI COORDINAMENTO LOCALE	8
CENSIMENTO DELLE RISORSE	16
A) CENSIMENTO STRUTTURE SANITARIE COMUNALI E LIMITROFE	16
B) ATTREZZATURE COMUNALI O CONTROLLATE	18
C) VOLONTARIATO E PROFESSIONALITÀ	22
D) ENTI GESTORI DEI SERVIZI ESSENZIALI	26
E) ALTRE STRUTTURE SUL TERRITORIO	27
F) AREE A RISCHIO SPECIFICO - AREE DI STOCCAGGIO E DISTRIBUZIONE: MATERIALI INFIAMMABILI	30
AREE DI PROTEZIONE CIVILE	32
VIABILITÀ DI EMERGENZA, PIANO DEL TRAFFICO	42
STRUTTURE E AREE A RISCHIO	44
SISTEMI DI ALLARME	49
CARTA DEL MODELLO DI INTERVENTO PER LA PROTEZIONE CIVILE	50

MODELLO DI INTERVENTO

Il **modello di intervento** indica le responsabilità e i compiti assegnati dal Piano di Protezione Civile Comunale, e le procedure operative per la gestione delle varie fasi dell'emergenza.

Il presente modello è redatto in base al disciplinare di gara e i relativi allegati.

Il suddetto modello è redatto in maniera schematica e separata dal resto del Piano, in modo da renderlo immediatamente consultabile in caso di necessità.

Al Modello di intervento sono allegati, per ciascun rischio, le procedure operative per la realizzazione del costante scambio di informazioni tra il sistema centrale e periferico di Protezione Civile in modo da consentire l'utilizzo razionale delle risorse con il coordinamento di tutti i centri operativi dislocati nel territorio e di tutti gli attori coinvolti nelle procedure emergenziali.

LE FASI OPERATIVE

L'emissione dei bollettini di Protezione Civile è garantita dal CFD della Sardegna che provvede a comunicarli e smistarli agli opportuni organi comunali per la determinazione delle rispettive fasi così come riportati nelle Tabelle seguenti.

L'avvio e il mantenimento dei **contatti con le strutture operative operanti sul territorio e gli enti territoriali e locali** e garantita dal Comando di Polizia Municipale e protezione Civile.

Il rientro da ciascuna fase operativa ovvero il passaggio alla fase successiva viene disposto dal Sindaco sulla base delle comunicazioni del Centro Funzionale Regionale Decentrato o Centrale trasmesse dalla Prefettura-UTG, e/o dalla valutazione delle Funzioni inerenti presidio territoriale.

Nel caso in cui un fenomeno non previsto, connesso anche ad un'altra tipologia di rischio, si verifichi in maniera improvvisa con coinvolgimento della popolazione, si attiva direttamente la fase di allarme con l'esecuzione della procedura di soccorso ed evacuazione.

REFERENTI E RIFERIMENTI

SISTEMA DI ALLERTAMENTO LOCALE REPERIBILITA' h 24

Per mezzo dei seguenti recapiti e riferimenti, la **Struttura Comunale di Protezione Civile** garantisce:

A) i collegamenti telefonici e fax e e-mail (**Tabella 1**), sia con la Regione che con la Prefettura-UTG, per la ricezione e la tempestiva presa in visione dei bollettini/avvisi di allertamento

Tabella 1

sede	telefono cellulare	fax	email
Comune di Olbia	3316643384	0789 66286	gmannoni@comune.olbia.ot.it
Comune di Olbia	335 7540747	0789 52175	gbudroni@comune.olbia.ot.it

I suddetti nominativi sono quelli inseriti nel Sistema Regionale GERO GIS

B) Il sistema di reperibilità h 24 all'interno della struttura comunale (**Tabella 2**) che dovrà rispondere alle seguenti caratteristiche:

- Ridondanza dei contatti
- Possibilità per i reperibili di assumere alcune decisioni atte all'attivazione del sistema di protezione civile
- Possibilità di accedere tempestivamente al Sito Regionale Sardegna Ambiente sezione Protezione Civile nel quale vengono pubblicati avvisi e bollettini

Tabella 2

Referente	telefono cellulare	fax	email
SINDACO	335 6068947	0789 52007	staff.sindaco@comune.olbia.ot.it sindaco@comune.olbia.ot.it
Ass. Delegato	366 5618028		gesuino.satta@gmail.com
Dirigente Polizia Locale e Protezione Civile	3316643384	0789 66286	gmannoni@comune.olbia.ot.it
Referente Funzione 1 Tecnica di Valutazione e pianificazione	366 6617690		costantino.azzena@comune.olbia.ot.it

C) le comunicazioni con le strutture sovra comunali (*Vigili del Fuoco, Guardia di Finanza, Polizia di Stato, Capitanerie di Porto, Asl, Comuni limitrofi, ecc...*) per la reciproca comunicazione di situazioni di criticità e per le attività di monitoraggio

Tabella 3

Ente/Struttura	Referente	telefono	fax	email
UTG -Prefettura Centralino (h24) Settore Protezione Civile Settore Protezione Civile (2)	Area Protezione Civile	0792150200 0792150471 0792150530	0792150477 0792150471 0792150530	prefettura.sassari@interno.it
Regione Autonoma della Sardegna Centro Funzionale Regionale Sala Operativa SOUP		-- 0707788002 3476500319	-- 0706066781 -- 079271433	

GRUPPO DI LAVORO:

Dottore Agronomo GIOVANNI PIZZADILI - Dottore Agronomo MANUELA SEDDA
Dottore Geologo GIANLUCA CORRADO – Dottore Agronomo ANDREA ASARA

COMUNE DI OLBIA
PIANO DI PROTEZIONE CIVILE COMUNALE – REV. 2017

Provincia di Sassari Reperibilità funzionario h24 Settore Ambiente Servizio Prot. Civile Ufficio reperibilità Emergenze Viabilità (h24)	Arc. Milia Ing. Antonio Zara Dott.ssa Graziella Viridis	0792069488 3465154673 338.6503040 0792069481 3666386382 0792069691 3397697653	0792069418	protezionecivile@provincia.sassari.it an.zara@provincia.sassari.it g.virdis@provincia.sassari.it g.muzzetto@provincia.it a.cocco@provincia.sassari.it g.mela@provincia.sassari.it
Provincia di Olbia-Tempio Sala Operativa (h24) Sala Operativa (h24) (2) Emergenze Viabilità (h24) Reperibilità Amministrazione Prov. Reperibilità Amministrazione Prov. (2) Resp. Servizio Protezione Civile	Responsabile	0789557771 0789557712 3358757595 366661768036 3666617681 0789557770	-- -- 0789557707 -- -- 0789557778	ambiente@provinciaolbiatempio.sardegna.it
ANAS Responsabile viabilità Centralino (h24) CA		335.5986339 335.7551429 0705297600	0792830899	
Vigili del Fuoco, sala operativa (h24,SS) Vigili del Fuoco Olbia		115 0792831272 0789602019	079272727	comando.sassari@vigilidelfuoco.it
Corpo Forestale Regionale Corpo Forestale base navale di Olbia Corpo Forestale di Olbia	Isp. Manca	1515 078957312 078953442 3343429276		
Carabinieri di Olbia	Comandante	078966186		
Polizia di Stato	Vice Questore	0789550700 3346905898		
Guardia di Finanza Olbia	Funzionario	078951374		
Capitaneria di Porto	Comandante	078921243	0789-27737	olbia@guardiacostiera.it
Azienda Sanitaria Locale	Dir. Gen. A.S.L. 2 - Olbia	0789 552200 0789 552332/318		

GRUPPO DI LAVORO:

Dottore Agronomo GIOVANNI PIZZADILI - Dottore Agronomo MANUELA SEDDA
Dottore Geologo GIANLUCA CORRADO – Dottore Agronomo ANDREA ASARA

COMUNE DI OLBIA
PIANO DI PROTEZIONE CIVILE COMUNALE – REV. 2017

Polizia Municipale	Comandante	078952017	0789 66286	gmannoni@comune.olbia.ot.it
Comune di Alà dei Sardi	Sindaco	0797239000	079-7239031	segre.aladeisardi@tiscali.it
Comune di Arzachena	Sindaco	0789849300	0789-849332	_____
Comune di Golfo Aranci	Sindaco	0789612900	0789-46505	_____
Comune di Loiri Porto S.Paolo	Sindaco	078948111	0789-41016	protocollo.loiriportosanpaolo@legalmail.it
Comune di Monti	Sindaco	0789478200	0789-44641	monti@pec.comune.monti.ss.it
Comune di Padru	Sindaco	0789454017	0789-45809	_____
Comune di S.Antonio di Gallura	Sindaco	079669013	079-669388	_____
Comune di Telti	Sindaco	078943007 \ 078943074	0789-43580	_____
Comune di S.Teodoro	Sindaco	0784860999	_____	_____

GRUPPO DI LAVORO:

Dottore Agronomo GIOVANNI PIZZADILI - Dottore Agronomo MANUELA SEDDA
Dottore Geologo GIANLUCA CORRADO – Dottore Agronomo ANDREA ASARA

STRUTTURA DI COORDINAMENTO LOCALE

La Struttura di Coordinamento Comunale è costituita da un numero un numero minimo di responsabili comunali, Sindaco compreso, che dovranno costituire secondo i livelli di allerta e fasi descritti nel manuale operativo:

- il Presidio Territoriale;
- il Presidio Operativo;
- Centro Operativo Comunale.

Della struttura di coordinamento locale fa inoltre parte:

Referente Funzione 1 Tecnica di valutazione e pianificazione	- Dir. Settore “Pianificazione e Gestione del Territorio”, che assiste il Sindaco e/o suo Delegato in tutte le fasi.
---	--

A) Il Presidio Territoriale

È il sistema di vigilanza sul territorio per garantire le attività di ricognizione e di sopralluogo delle aree esposte a rischio, soprattutto molto elevato, in grado di comunicare in tempo reale le eventuali criticità per consentire l'adozione delle conseguenti misure di salvaguardia.

Il Presidio Territoriale è composto da squadre miste, personale dei propri uffici tecnici, del volontariato locale ed eventualmente delle diverse strutture operative presenti sul territorio laddove disciplinato tramite accordi e protocolli d'intesa ai sensi della normativa vigente, per il controllo dei punti critici, delle aree soggette a rischio, dell'agibilità delle vie di fuga e della funzionalità delle aree di emergenza.

In Fase di allerta Elevata, stante lo studio idraulico del territorio, il quale evidenzia un'area di rischio massimo superiore ai 466 ettari, nonché l'assenza dei tempi tecnici per effettuare un'evacuazione della popolazione a rischio, appare evidente che il presidio territoriale non possa essere adeguatamente effettuato con le sole forze di protezione Civile Comunali.

Per tale motivo in caso di allerta elevata l'ente richiamando il principio di sussidiarietà chiede tramite la Prefettura l'intervento al tavolo del COC di tutti i comandanti delle forze dell'ordine, inoltre si richiede la presenza di un delegato dei VVF, della Guardia Costiera; Richiede alla SORI l'intervento del CFVA Regionale e Ente Foreste.

Il PRESIDIO TERRITORIALE così composto:

Responsabile funzione F4 e presidio territoriale	- Dir. Settore "Ambiente e Lavori pubblici" e/o suo delegato con provvedimento formale
Responsabile funzione F7	- Dir. Settore Polizia Locale e/o suo Delegato

Responsabile funzione F3	- Responsabile Servizio Protezione Civile
Tecnici comunali	- Geom. Individuati e indicati dai resp. Funzioni 4,5 e 6
Dipendenti comunali	- Tutti quelli che verranno nominati dal Sindaco e/o dal suo Delegato

Tabella 4

Composizione del presidio Territoriale <i>(nominativi e struttura di appartenenza)</i>	Compiti e funzioni	telefono	mezzi
RESPONSABILE FUNZIONE MATERIALI, MEZZI E ESERVIZI ESSENZIALI	Coordinamento Presidio Territoriale		Veicoli in dotazione
COMANDANTE POLIZIA LOCALE O SUO DELEGATO	Coordinatore Agenti Polizia Locale		Veicoli in dotazione
TECNICI COMUNALI	Assistenza alla Popolazione Monitoraggio Aree a Rischio Verifica Aree di Emergenza		Veicoli in dotazione
DIPENDENTI COMUNALI	Assistenza alla Popolazione Monitoraggio Aree a Rischio Verifica Aree di Emergenza		
ASSOCIAZIONE VOLONTARIATO tutte	Assistenza alla Popolazione Monitoraggio Aree a Rischio		

I dati delle tabelle dovranno essere sempre aggiornati e gli eventuali cambiamenti dovranno essere comunicati alle strutture del Sistema di Comando e Controllo.

B) Presidio Operativo (Sindaco, F1 F7)

Il Sindaco si avvale, già a partire dalle prime fasi di allertamento di un Presidio Operativo composto dalla F. 1 e dal Corpo della Polizia Locale F7 . La F.7 riferisce alla Funzione Tecnica di Valutazione e Pianificazione le informazioni necessarie in merito all’evolversi dell’evento in atto o previsto. F.1 fornisce al Sindaco le informazioni necessarie per assumere le eventuali decisioni.

Il presidio operativo :

- Il Sindaco anche tramite mail o Sms o chiamata telefonica attiva la funzione tecnica di valutazione e pianificazione e la F.7
- F.7 garantisce il rapporto costante con Regione, Provincia e Prefettura-UTG
- è dotato di un fax, un telefono e un computer presso la sede del COC

Tabella 5

Nominativo Referente P.O.	Sede	Telefono	Fax	Email
SINDACO	Comune di Olbia	335 6068947		staff.sindaco@comune.olbia.ot.it sindaco@comune.olbia.ot.it
RESPONSABILE FUNZIONE 7 (Strutture operative – Trasporto Viabilità e circolazione) COMANDANTE POLIZIA LOCALE o suo Delegato	Comune di Olbia	3316643384 0789 52002	0789 66286 0789 52175	gmannoni@comune.olbia.ot.it
Responsabile Funzione F1 Tecnica di valutazione e Pianificazione		366 6617690		costantinoazzena@comune.olbia.ot

GRUPPO DI LAVORO:

Dottore Agronomo GIOVANNI PIZZADILI - Dottore Agronomo MANUELA SEDDA
Dottore Geologo GIANLUCA CORRADO – Dottore Agronomo ANDREA ASARA

C) Centro Operativo Comunale (COC)

Il Centro Operativo si attiva in h24 attraverso la convocazione delle diverse funzioni di supporto individuate. Rispetta i criteri di seguito riportati:

- organizzato per funzioni di supporto.
- ubicazione esterna alle aree a rischio con sede preferibilmente alternativa al Municipio.
- Assetto del Centro:
 - o sala operativa con le postazioni delle funzioni di supporto;
 - o postazione radio;
 - o sala riunioni per gli incontri necessari al coordinamento;
- Segreteria per il raccordo tra le funzioni di supporto, attività amministrativa, protocollo.

Il COC continua a essere supportato dal PRESIDIO OPERATIVO e dal PRESIDIO TERRITORIALE.

Tabella 6

Centro operativo Comunale					
Sede: Loc Poltu Quadu					
FID	Funzioni di Supporto	Referente	Telefono	Fax	email
F1	Tecnica di valutazione e pianificazione	Dir.settore “Pianificazione e Gestione del Territorio” Ing. Costantino Azzena	3666617690	078952320	costantino.azzena@comune.olbia.ot.it
F2	Sanità, Assistenza Sociale e Veterinaria	Soggetti individuate dalla A.S.L. 2 - Olbia	0789 552200 0789 552332/318		coc@aslolbia.it
		Dott. Pala Franco	333 6206016		f.pala54@gmail.com
F3	Volontariato	Responsabile “Servizio Protezione Civile” I.D. Giuseppe Budroni	335 7540747	0789 52175	gbudroni@comune.olbia.ot.it

GRUPPO DI LAVORO:

Dottore Agronomo GIOVANNI PIZZADILI - Dottore Agronomo MANUELA SEDDA

Dottore Geologo GIANLUCA CORRADO – Dottore Agronomo ANDREA ASARA

F4	Opere infrastrutturali	Dirig. Settore “Tecnico” Lavori Pubblici Ing. Antonello Zanda o	0789.52028 335.7437817	0789.52329	azanda@comune.olbia.ot.it
F5	Materiali, mezzi e servizi essenziali, opere viarie	Dir. Settore “Ambiente e Manutenzioni” Ing. Gabriella Palermo	078952031 3665607928	0789 52360	gpalermo@comune.olbia.ot.it
F6	Censimento danni a persone o cose	Dir. settore “ <i>Pianificazione e Gestione del Territorio</i> ” Ing. Costantino Azzena	3666617690	0789 52320	costantino.azzena@comune.olbia.ot .it
F7a	Strutture operative locali e viabilità	Dirig. Sett. “Polizia Locale” Dott. Giovanni Mannoni	078952017 335 7197072	0789 52370	gmannoni@comune.olbia.ot.it
F7b	Trasporto, Viabilità e Circolazione	Dirig. Sett. “Polizia Locale” Dott. Giovanni Mannoni	078952017 3357197072	0789 52370	gmannoni@comune.olbia.ot.it

GRUPPO DI LAVORO:

Dottore Agronomo GIOVANNI PIZZADILI - Dottore Agronomo MANUELA SEDDA
Dottore Geologo GIANLUCA CORRADO – Dottore Agronomo ANDREA ASARA

F8	Telecomunicazioni e informatica	Responsabile Dr.ssa Manca A.Maria	0789.28779 335.7437814	0789.52356	amanca@comune.olbia.ot.it
		Resp serv. C.E.D. Dott Sebastiano Bellu	078952242 078952220 3346983563	078952301	sbellu@comune.olbia.ot.it
F9a	Assistenza sociale e assistenza alla popolazione	Dirig. Settore “Servizi alla Persona” Dott.ssa Giulia Spano	078952037 3398559852	078952340	gspano@comune.olbia.ot.it
F9b	Servizi di approvvigionamento e censimento danni alle attività produttive	Dirig. Settore “Attività Produttive” Dott. Michele Baffigo	078928779 3357457552	078952071	mbaffigo@comune.olbia.ot.it
F10	Segreteria Amministrativa	Segretario Comunale D.ssa Stefania Cinzia Giua	078952242 078952220 3346983563	0789202167 3316216080	078952381

I dati delle tabelle dovranno essere sempre aggiornati e gli eventuali cambiamenti dovranno essere comunicati alle strutture del Sistema di Comando e Controllo.

GRUPPO DI LAVORO:

Dottore Agronomo GIOVANNI PIZZADILI - Dottore Agronomo MANUELA SEDDA
Dottore Geologo GIANLUCA CORRADO – Dottore Agronomo ANDREA ASARA

CENSIMENTO DELLE RISORSE

Questa parte del piano di protezione civile contiene delle schede di facile consultazione ed utilizzo al fine di ottimizzare l'impiego e l'utilizzo di ogni genere di risorsa utile in caso di un eventuale soccorso alla popolazione.

A) Censimento Strutture Sanitarie Comunali e Limitrofe

Tabella 7

Tipologia e Sede	ricettività posti letto	Pronto soccorso	Centralino	e-mail
ASL – Olbia Presidio Ospedaliero Tempio Pausania	151 posti letto	079.678282	079.678200	
ASL 2 – Olbia Presidio Ospedaliero Olbia “S.Giovanni di DIO”			0789.552200	
ASL 2 – Olbia Presidio Ospedaliero Olbia “S.Giovanni Paolo II”	148 posti letto	0789.552983 0789.552524 0789.552535	0789.552200	

GRUPPO DI LAVORO:

Dottore Agronomo GIOVANNI PIZZADILI - Dottore Agronomo MANUELA SEDDA
Dottore Geologo GIANLUCA CORRADO – Dottore Agronomo ANDREA ASARA

UNITA' di CRISI per interventi di SANITA' PUBBLICA

Competenze	Responsabili	Coordinate tel/Fax/e mail
Agibilità abitativa / di comunità e Rischio Infettivo nella popolazione	Dr. Antonio Saba	Tel. 0789/552115 Fax 0789/552164 e-mail asaba@aslolbia.it cell. 3351448293
Sicurezza alimentare (Alimenti origine vegetale) e acque potabili	Dr.ssa Maria Rita Ara	Tel 0789/552185 Fax 0789/552112 e-mail mara@aslolbia.it cell. 3386278611
Sicurezza Alimentare (Alimenti origine Animale)	Dr. Antonio Piras	Tel 0789/552150 Fax 0789/552119 e.mail apiras@aslolbia.it cell 3665639286
Sanità animale e rischio infettivo (popolazione animale)	Dr. Domenico Bacciu	Tel 0789/552107 Fax 0789/552107 e-mail dbacciu@aslolbia.it cell 339/409351
Benessere animale e igiene degli allevamenti	Dr. Antonio Mura	Tel 0789/552105 Fax 0789/552101 e-mail amura@aslolbia.it cell 339/7389200
Sicurezza sul lavoro e rischio lavorativo	Dr. Pietro Masia	Tel 0789/552186 Fax 0789/552110 e.mail pmasia@aslolbia.it cell. 334/6898804

GRUPPO DI LAVORO:

Dottore Agronomo GIOVANNI PIZZADILI - Dottore Agronomo MANUELA SEDDA
Dottore Geologo GIANLUCA CORRADO – Dottore Agronomo ANDREA ASARA

B) Attrezzature Comunali o controllate

Tabella 8 →

Società/Ente	Tipologia Materiali	Specializzazione Materiali	Numero	Telefono / Fax	Referente
ASPO	Scuolabus Minibus Bus	328.2397200 348 7274600 348 7978316 348 7978317	0789 553800	Presidente Resp. di servizi	ASPO
I & G Gallura	Autospurgo Autobotti Trasporto Acqua Camion trasporto attrezzature	335.415199 3394625024 3428649513 3929060888	0789 67232	Presidente Resp. di servizi Resp. di servizi reperibile	I & G Gallura

Tabella 9

Società/Ente	Tipologia Mezzi	Specializzazione Mezzi	Numero	Telefono / Fax	Referente
Comune di Olbia	Ducato cassonato	Trasporto materiale	2	0789 52031 0789 52100	Dirig. Servizio Manutenzione Resp. Servizio P.C.
Comune di Olbia	Furgone Ducato	Trasporto materiale	1	0789 52031 0789 52100	Dirig. Servizio manutenzioni
Comune di Olbia	Autocarro Autobotte	Antincendio e trasporto acqua	1	0789 52176 0789 52175	Resp. Servizio P.C.
Comune di Olbia	Battello Pneumatico	Servizio a mare	1	0789 52176 0789 52175	Resp. Servizio P.C.

GRUPPO DI LAVORO:

Dottore Agronomo GIOVANNI PIZZADILI - Dottore Agronomo MANUELA SEDDA
Dottore Geologo GIANLUCA CORRADO – Dottore Agronomo ANDREA ASARA

Comune di Olbia	Autoveicolo Fuoristrada	Controllo e monitoraggio territorio	2	0789 52176 0789 52175	Resp. Servizio P.C.
Comune di Olbia	Berlina Station Wagon	Controllo e monitoraggio territorio	1	0789 52176 0789 52175	Resp. Servizio P.C.
Comune di Olbia	rimorchio leggero	Dotati motopompe elettriche e a scoppio	3	0789 52176 0789 52175	Resp. Servizio P.C.

Tabella 9 bis

Società/Ente	Tipologia Attrezzature	Specializzazione Attrezzature	Numero	Telefono / Fax	Referente
Comune di Olbia	Motosega	Oleopneumatiche per potature e taglio tronchi	2	0789 52176 0789 52175	Resp. Servizio P.C.
Comune di Olbia	Martello demolitore	Oleopneumatico	1	0789 52176 0789 52175	Resp. Servizio P.C.
Comune di Olbia	idrovara	Oleopneumatica	1	0789 52176 0789 52175	Resp. Servizio P.C.
Comune di Olbia	GRUPPO ELETTROGENO	MOSA GE 7500	2	0789 52176 0789 52175	Resp. Servizio P.C.
Comune di Olbia	GRUPPO ELETTROGENO	MOSA GE 7500	2	0789 52176 0789 52175	Resp. Servizio P.C.

GRUPPO DI LAVORO:

Dottore Agronomo GIOVANNI PIZZADILI - Dottore Agronomo MANUELA SEDDA
Dottore Geologo GIANLUCA CORRADO – Dottore Agronomo ANDREA ASARA

COMUNE DI OLBIA
PIANO DI PROTEZIONE CIVILE COMUNALE – REV. 2017

Comune di Olbia	GRUPPO ELETTOGENO	POWERMATE	3	0789 52176 0789 52175	Resp. Servizio P.C.
Comune di Olbia	GRUPPO ELETTOGENO	RED STAR	2	0789 52176 0789 52175	Resp. Servizio P.C.
Comune di Olbia	GRUPPO ELETTOGENO	RED STAR	2	0789 52176 0789 52175	Resp. Servizio P.C.
Comune di Olbia	MOTOPOMPA	Wacher Neuson	1	0789 52176 0789 52175	Resp. Servizio P.C.
Comune di Olbia	MOTOPOMPA	Wacher Neuson	1	0789 52176 0789 52175	Resp. Servizio P.C.
Comune di Olbia	MOTOPOMPA	Wacher Neuson	1	0789 52176 0789 52175	Resp. Servizio P.C.
Comune di Olbia	MOTOPOMPA	Wacher Neuson	1	0789 52176 0789 52175	Resp. Servizio P.C.
Comune di Olbia	MOTOPOMPA	Wacher Neuson	1	0789 52176 0789 52175	Resp. Servizio P.C.
Comune di Olbia	MOTOPOMPA	Varisco	1	0789 52176 0789 52175	Resp. Servizio P.C.
Comune di Olbia	MOTOPOMPA	Lombardini	1	0789 52176 0789 52175	Resp. Servizio P.C.
Comune di Olbia	MOTOPOMPA	Lombardini	1	0789 52176 0789 52175	Resp. Servizio P.C.

GRUPPO DI LAVORO:

Dottore Agronomo GIOVANNI PIZZADILI - Dottore Agronomo MANUELA SEDDA
Dottore Geologo GIANLUCA CORRADO – Dottore Agronomo ANDREA ASARA

Attrezzature varie	
Mazza kg 5	1
Mazza kg 4	1
Mazza spaccalegna kg 3,5	1
Scope saggina	13
Badili-Pale	40
Pale-Spalaneve Piccole	7
Rastrelli Regolabili	2
Vanga	1
Rastrelli 14 Denti	3
Forconi 4 denti	3
Zappe	3
Zappetta	1
Picconi	3
Ramazze Plastica	21
Carriole	3
Scope	4
Pale-Spalaneve Grandi	12
Roncola	1
Tiracqua	11
Forche Tridenti	2
Stivali	73

GRUPPO DI LAVORO:

Dottore Agronomo GIOVANNI PIZZADILI - Dottore Agronomo MANUELA SEDDA
Dottore Geologo GIANLUCA CORRADO – Dottore Agronomo ANDREA ASARA

C) Volontariato e professionalità**Tabella 10**

Associazione	risorse umane e professionalità	Numero risorse umane	Tipologia Mezzi	Specializzazione Mezzi	N°	Telefono / Fax	Referente
Protezione Civile della Gallura GAIA	Socio operativo	30	Pickup Isuzu D-Max	Con modulo antincendio 400 lt (proprietà Comune Di Olbia)	1	078966901	Murgia Fabrizio 338 8184893 Roberto Alberti 347 0436266 Marco Marras 3476306435
	Operatore antincendio boschivo	29	Scam	Con modulo antincendio 1700 lt (Regione)	1		
	Socio sostenitore	4	Land Rover Defender	Con modulo antincendio 400 lt (Regione)	1		
	Operatore antincendio boschivo + Radio	3	Mitsubishi L 200 4WD	Con modulo antincendio 450 lt (pr. Comune di Olbia)	1		
	Operatori Rischi Idrogeologico certificati	10	Autocarro Iveco ACM 80/16	Antincendio 3000 lt (Gaia)	1		
	Primo soccorso	3	Motopompa carrellata	Con mandata e aspirazione da 140 mm	1		
	Guida Fuoristrada	6	Motopompa aspira fango Motopompa	Con mandata e aspirazione da 100 mm Con mandata e aspirazione da 70 mm	1 3		
	Pianificazione e gestione del	2	Motopompa elettrica		5		

GRUPPO DI LAVORO:

Dottore Agronomo GIOVANNI PIZZADILI - Dottore Agronomo MANUELA SEDDA

Dottore Geologo GIANLUCA CORRADO – Dottore Agronomo ANDREA ASARA

	emergenza			Con mandata e aspirazione da 45 mm			
				Gruppo elettrogeno	Potenza 5 kw	1	
				Gruppo elettrogeno	Potenza 3,5 kw	1	
				Tower Lux con generatore incorporato	Potenza 1 kw	2	
				Estintore a Polvere	6 kg, Classi A-B-C	10	
				Estintore CO2	5 kg, Classe B (proprietà Gaia)	5	
				Fiat Panda 4x4	Proprietà Comune di Olbia	1	
Amici della Polizia	Operativi	31	Fiat Panda 4x4	Proprietà Comune di Olbia	1	0789646039	Crabolu Nino 3452281183
	Patente guida (C)	8					
Volontari San Pantaleo	Patente guida (B)	35	Mezzo Antincendio Mitsubishi L 200 4WD	Proprietà Regione	1	078951345-3394584912	Pinduucci Mario
	Patente guida (C)		Land Rover 110 AIB 400		1		
	Patente guida (D)	5	Auto Gru	Proprietà Comune di Olbia	1		
		2	FIAT Panda 4x4		1		
			Gruppo elettrogeno 220 w 4 kw	Di Proprietà	1		
			Gruppo elettrogeno 380 V 9 kw		1		
	Soc. Opertiva			Fari Alogeni	Di Proprietà		
Operatore Ant.			Devio LED	Di Proprietà			

GRUPPO DI LAVORO:

Dottore Agronomo GIOVANNI PIZZADILI - Dottore Agronomo MANUELA SEDDA

Dottore Geologo GIANLUCA CORRADO – Dottore Agronomo ANDREA ASARA

	Boschivo		Motopompa 1500L	Di Proprietà			
	Operatori rischi idrogeologici certificati		Motofaro di ricerca RAS	Di Proprietà			
			Portatili Motorola CP040	Comune di Olbia	8-9		
	Operatore soccorso fluviale certificati		Veicolare Motorola	Comune di Olbia	2-3		
			[B6] Mezzo Antincendio Pickup	[1] Autopompa	1		
Barracelli	Patente guida (C)	15	[A8] Fuoristrada FIAT Panda 4x4	[1] Fuoristrada	4	078941865	Molinas Iosto 335 7590341 Murrighile salvatore 338 8761648
	Operativi	119	Mitsubishi L 200	Modulo Antincendio 400 Lt Proprietà Comune di Olbia	1		
Volontari Capo Ceraso	Patente guida (C)	1	Mitsubishi L 200	Modulo Antincendio 400 Lt Proprietà Comune di Olbia	1		Cannavò Giovanni 3314251175 Moragli Romolo 335484764
	Operatori AIB	11	Toyota Hi Lux	Proprietà Comune di Olbia	1		
	Operatore Turistico	1	Estintore a polvere	Proprietà	1		
	Avvocato	1					

	Agronomo	1	Motopompa con portata da 1300 lt al min.	Proprietà	1		
	Idraulici	2					
	Pedagogista	3					
	Operaio	3	Motopompa con portata da 1500 lt al min.	Proprietà	1		
			Dispositivi DPI	Proprietà			
			Diverse machinette	Proprietà			
			Pale e Picchi	Proprietà	2		
			Diverse attrezzature (pinze, chiavi, gira tubi, tronchesine, etc.9	Proprietà			
			Filo bianco-rosso	Proprietà			
			Tablet con rilevatore GPS	Proprietà			
Associazione Prot. Civile Sezione ERA	Operatori AIB IDRO Operatore radio	15 25 7	Panda Pickup + Modulo Antinc. 400 Lt.	Comune di Olbia	1		Grillo Giuseppe 3484590455
Associazione Forza Paris	Operatività speciale	17	Pickup Isuzu D-Max	Con modulo antincendio 400 lt (proprietà Comune Di Olbia)	1		Massimiliano Zippo 3316197669
			Fiat Panda 4x4	Proprietà Comune di Olbia	1		

GRUPPO DI LAVORO:

Dottore Agronomo GIOVANNI PIZZADILI - Dottore Agronomo MANUELA SEDDA
Dottore Geologo GIANLUCA CORRADO – Dottore Agronomo ANDREA ASARA

D) Enti Gestori dei servizi essenziali

Al fine di garantire la piena operatività dei soccorritori e la funzionalità delle aree di emergenza bisogna ridurre al minimo i disagi per la popolazione e stabilire le modalità più rapide ed efficaci per provvedere alla verifica e alla messa in sicurezza delle reti erogatrici dei servizi essenziali e al successivo ripristino mantenendo uno stretto raccordo con le aziende e società erogatrici dei servizi.

Tabella 11

Aziende / Società	Referente	telefono	fax	email
ENEL	Emergenze h24	070 3529016		
TELECOM	Emergenze h24	800861077 02 55214884 02 541104859		
ABBANOIA	Reperibile	366 5618028		
Gestione porto	Presidente	347 2960011	_____	_____
Gestione Aeroporto	Direttore Geasar	348 3979361	_____	_____
Gestione Ferrovie	Capostazione Olbia - Movimento Puggioni	0789 21742 329 1283564	_____	_____

E) Altre strutture sul territorio

Capire se sul territorio ci sono altre strutture o aziende che in caso di emergenza possono offrire un contributo in termini di uomini mezzi e fornitura di servizi, può essere un valore aggiunto. Sotto questo punto di vista vanno stimolati gli accordi e/o convenzioni che possono essere attivati in caso di necessità.

Tabella 12

Aziende / Società	Convenzione (SI / NO)	Risorse disponibili	Referente	telefono	fax
Deiana	_____	Cestello Gru – illuminazione pubblica	Deiana Domenico	335 5688812	_____
Deiana	_____	Gru	Deiana Andrea	347 3351791	_____
AUTOTRASPORTI TREPPI snc	_____		_____	0789.200116 335.5705198	_____
C.F. COSTRUZIONI	_____	_____	_____	335.8393262	_____
CLIMAT&C srl	_____	_____	_____	0789.26420 336.753777	_____
IMPRESA SANNA SRL	_____	_____	_____	3483500448 0784288765	_____

GRUPPO DI LAVORO:

Dottore Agronomo GIOVANNI PIZZADILI - Dottore Agronomo MANUELA SEDDA
Dottore Geologo GIANLUCA CORRADO – Dottore Agronomo ANDREA ASARA

Aziende / Società	Convenzione (SI / NO)	Risorse disponibili	Referente	telefono	fax
DEIANA ALESSANDRO				0789.53378 348.3806925	
DITTA SABA SALVATORE				0789.23398 3356751280	
EDILCOSTA				07896982 3939936380	
GIUSEPPE COSTRUZIONI SRL				078950692 3488141870	
MULVONI COSTRUZIONI SNC				3487195899 0784619248	
MEDITERRANEA AMBIENTE SRL				3452628153	
NALDONI S.A.S				0789.53863 335.5308772	
ROMANO FRANCA				0789.27994 348.3810748	
P.P.T.				3357876303 079659774	
SARDAPPALTI				0789.41383 0789 41174	

GRUPPO DI LAVORO:

Dottore Agronomo GIOVANNI PIZZADILI - Dottore Agronomo MANUELA SEDDA
Dottore Geologo GIANLUCA CORRADO – Dottore Agronomo ANDREA ASARA

Aziende / Società	Convenzione (SI / NO)	Risorse disponibili	Referente	telefono	fax
SCALAS GINO & FIGLI srl				078958023	
SERRERI ANTONIO				0789.69075 3387740356	
SERRERI E SPANO srl				0789.69075 368.3364458	
DELUSSU COSTRUZIONI				347.8844300 - 0784.97469	
STS snc dei F.LLi MUGGIANU				0789.66424 338.9501404	
TARAS QUIRICO srl				0789.25067	
TRASPORTI RAPIDI SNC di SERRERI LEONARDO & C.				0789.69075 368.3364458	

GRUPPO DI LAVORO:

Dottore Agronomo GIOVANNI PIZZADILI - Dottore Agronomo MANUELA SEDDA
Dottore Geologo GIANLUCA CORRADO – Dottore Agronomo ANDREA ASARA

F) Aree a Rischio Specifico - Aree di stoccaggio e distribuzione: Materiali infiammabili**Tabella 13**

N° FID <i>(da riportare o riportato dalla cartografia)</i>	Tipologia (depositi bombole gas, prodotti petroliferi,)	Refere nte	Telefono (referente)	cell/e-mail (referente)
124	Distributore carburante			
143	Distributore carburante			
150	Distributore carburante			
153	Distributore carburante			
181	Distributore carburante			
197	Distributore carburante			
201	Distributore carburante			
205	Distributore carburante			
229	Distributore carburante			
230	Distributore carburante			
231	Distributore carburante			
232	Distributore carburante			
233	Distributore carburante			
234	Distributore carburante			
235	Distributore carburante			
236	Distributore carburante			

GRUPPO DI LAVORO:

Dottore Agronomo GIOVANNI PIZZADILI - Dottore Agronomo MANUELA SEDDA

Dottore Geologo GIANLUCA CORRADO – Dottore Agronomo ANDREA ASARA

237	Distributore carburante			
238	Distributore carburante			
239	Distributore carburante			
247	Distributore carburante			
248	Distributore carburante			

GRUPPO DI LAVORO:

Dottore Agronomo GIOVANNI PIZZADILI - Dottore Agronomo MANUELA SEDDA

Dottore Geologo GIANLUCA CORRADO – Dottore Agronomo ANDREA ASARA

AREE DI PROTEZIONE CIVILE

Per ciò che concerne le aree di protezione civile è stato necessario individuare, dove non già state censite, le aree di protezione civile distinguendole in aree di attesa, aree di accoglienza ed aree di ammassamento soccorsi.

AREE DI ATTESA DELLA POPOLAZIONE

Luoghi di prima accoglienza per la popolazione immediatamente dopo l'evento calamitoso o successivamente alla segnalazione della fase di preallarme. In tali aree la popolazione riceverà le prime informazioni sull'evento e i primi generi di conforto in attesa di essere sistemata in strutture di accoglienza adeguate. I requisiti per l'individuazione:

- posizionamento delle aree in zone sicure
- facilità di raggiungimento attraverso percorsi sicuri Si possono utilizzare piazze, slarghi, parcheggi, spazi pubblici o privati ritenuti idonei.

Sono segnalati in verde sulla cartografia e indicati con segnaletica adeguata sul territorio.

Tabella 14

Numero identificativo	Ricettività max (n° persone)	Ubicazione	Bacini accolti	Rischio idraulico	Rischio incendi
0	1916	piazza Etna	5	SI	SI
1	1023	angolo via L da Vinci via Piepoli	0	SI	SI
2	3549	Piazza Crispi	8	SI	SI
3	2802	parcheggi Super Pan	7	SI	SI
4	3165	parcheggi lato stazione	4	SI	SI
5	67091	porto molo industriale	40,41,42,43,44	SI	SI
6	12900	giardino via Spezia via Gran Bretagna	19	SI	SI
7	1450	Porto Rotondo Piazza Quadrata	67	SI	SI
8	5750	parcheggio zona industriale fronte Blu Marin	70,68,69,71	SI	SI
9	1850	parcheggio via Indonesia	36	SI	SI
10	1350	parcheggio Palazzo Tulipano Viale A Moro	12,13,	SI	NO
11	6750	Parcheggio Iperstanda	35	SI	NO
12	1250	via Maroncelli	16	SI	SI
13	900	strada int. tra via Degli Ontani via del Castagno	11	SI	SI
14	1700	via dei Pini fronte Questura	11	SI	SI
15	750	parcheggi via della Porta	0	SI	SI
16	1150	parcheggi int. tratto iniziale via Antelani	10	SI	SI
17	450	via G Azzena	2	SI	NO
18	2520	via De Amicis dietro cimitero	18	SI	SI
19	8400	Piazza Chiesa San Simplicio	1,5	SI	SI

GRUPPO DI LAVORO:

Dottore Agronomo GIOVANNI PIZZADILI - Dottore Agronomo MANUELA SEDDA
Dottore Geologo GIANLUCA CORRADO – Dottore Agronomo ANDREA ASARA

COMUNE DI OLBIA
PIANO DI PROTEZIONE CIVILE COMUNALE – REV. 2017

20	2500	in fondo a via Novara e via Petrarca	20	SI	SI
21	1250	Piazza Chiesa Sacra Famiglia	20	SI	SI
22	600	Parccheggio campetti via Imperia	19	SI	SI
23	700	Parccheggio campetti via Imperia	19	SI	SI
24	1220	parcchegi bar Sandalia	20	SI	SI
25	2700	deposito ferroviario Via Vittorio Veneto	9	SI	SI
26	6300	piazza della chiesa di Berchiddeddu	88,93,94	SI	SI
27	300	Via Pablo Neruda alta	33	SI	NO
28	3900	parcchegi Auchan lato alto	23	SI	NO
29	9200	parcchegi Auchan	21,22	SI	SI
30	1100	Via degli Anemoni	39	SI	SI
31	650	Via del Gelsomino	38	SI	SI
32	1000	parccheggio via Pitulongu angolo via Mar Ligure	37	SI	SI
33	1650	san Pantaleo Piazzale della Chiesa	46,47,48	SI	SI
34	1520	parccheggio Loc portisco	50,51	SI	NO
35	640	Area Sosta S.P. 73 Loc Milmeggiu	49	SI	NO
36	1240	area parccheggio Cugnana Verde	52	SI	NO
37	1750	parccheggio via Bonanno Porto Rotondo	64	SI	SI
38	800	area via Punta Nuraghe Porto Rotondo	57,58	SI	SI
39	1050	parccheggio via mario Ceroli Porto Rotondo	66	SI	SI
40	650	campo da tennis	85	SI	NO
41	2500	Area verde villaggio via Punta saline	75,103,104,105,	SI	NO
42	8050	Parcchegi le Saline	76	SI	NO

GRUPPO DI LAVORO:

Dottore Agronomo GIOVANNI PIZZADILI - Dottore Agronomo MANUELA SEDDA
Dottore Geologo GIANLUCA CORRADO – Dottore Agronomo ANDREA ASARA

43	2300	parcheeggio viale Porto Istana	81,82,83,84,102,107,108	SI	SI
44	6750	via Vicenza fronte Deffenu	18	SI	SI
45	2400	via Barcellona parcheggi uffici Coldiretti	6	SI	SI
46	700	parcheeggio viale Aldo Moro angolo via del Castagno	11	SI	SI
47	530	incrocio via Monte Ladu via la Caletta	53,54,55,56,60	SI	NO
48	1950	Porticiolo	106	SI	SI
49	2930	area parcheggio via funtana Umbrina	79,80,110,111,112,	SI	NO
50	2930	area villaggio Marinella	59,62,63	SI	SI
51	2320	parcheeggio via Punta Volpe Porto Rotondo	65	SI	SI
52	500	Piazza della chiesa di Sa Castanza	89	SI	NO
53	430	Piazzale Località Sos Coddos	101	SI	NO
54	530	Piazzale Frazione Trainu Moltu	97,98,99,100	SI	NO
55	250	Piazzale Frazione Battista	95,96	SI	NO
56	400	Piazzale Chiesa Frazione Mamusi	90	SI	NO
57	3600	Enas piazzale svincolo	113,114	SI	NO
58	8650	Area via dell'Agave Murta Maria	77,78,86,87,109	SI	NO
59	8250	Parcheeggio supermercato Rudalza	61,72,73,74,115	SI	SI
60	1000	Area via Veronese fronte via G Pisano	2	SI	SI
61	560	incrocio via Sa Istrana via Tanca Uppalza	14,15	SI	NO
62	6000	via Petta	2,3	SI	SI
63	2160	area agricola su via Fancelli ang via Di Cambio	17	SI	NO
64	1000	Parcheeggio olbia 2	40	SI	SI

GRUPPO DI LAVORO:

Dottore Agronomo GIOVANNI PIZZADILI - Dottore Agronomo MANUELA SEDDA
Dottore Geologo GIANLUCA CORRADO – Dottore Agronomo ANDREA ASARA

COMUNE DI OLBIA
PIANO DI PROTEZIONE CIVILE COMUNALE – REV. 2017

65	6700	parcheggi scuola Isticadeddu ang via Ferula	9,24	SI	SI
66	800	via San Matteo	25,26,122	SI	NO
67	9000	Campo Loc Ludos	27,28,29	SI	NO
68	1830	parte alta di via Mercurio via Plutone	32,121	SI	NO
69	830	Piazzale lato Olbia Travetti	30	SI	SI
70	1140	Area lato via Dei Fiori	116	SI	SI
71	2140	Area agricola su via Raica	31,117	SI	SI
72	950	Area Loc Teggia e Sambene	118	SI	SI
73	1800	Via Sa Corroncedda	34,91,92	SI	SI
74	1150	Via mincio	119	SI	SI
75	2300	piazzale Scuola materna via veronese	10	SI	SI
76	2600	piazzale Scuola elementare via Vignola via Scarpa	10	SI	SI
77	600	Via Del Turchese	120	SI	NO
78	340	via Como alta	18	SI	SI
79	440	Piazza Brigata Sassari	5	SI	SI
80	1720	piazzale scuola via Vignola	0	SI	SI
81	1700	Piazzale Chiesa Santa Lucia	45	SI	NO
82	350	Via Lulli	3	SI	SI
83	1230	Via Pirandello	3	SI	SI
84	1141	Piazza ang via Apulia via Vittorio Veneto	5	SI	SI
85	2430	Parcheeggi tra via Porto Romano e via Papandrea	4	SI	SI

GRUPPO DI LAVORO:

Dottore Agronomo GIOVANNI PIZZADILI - Dottore Agronomo MANUELA SEDDA
Dottore Geologo GIANLUCA CORRADO – Dottore Agronomo ANDREA ASARA

COMUNE DI OLBIA
PIANO DI PROTEZIONE CIVILE COMUNALE – REV. 2017

86	1000	Parcheggi Pista corse modellini macchine	119	SI	NO
87	190	angolo via fellini via Pasolini	16	SI	NO
88	3020	Parcheggi fronte Globo	123	SI	SI
89	800	Via del Gambero Porto Rotondo	65	SI	NO
128		Via Piantoni	169,170,183	SI	NO
129		Via Micaleddu	217,212	SI	NO
130		Strada Statale 125	167,179	SI	NO
131		Via Del Timone	160	SI	NO
132		Via Monte Ladu	201,58	SI	NO
133		Via Su Eddu	152,153,154,155,156,157	SI	NO
134		Via Santa Mariedda	204	SI	NO
135		Area Parcheggio Cimitero Nuovo	173,174	SI	NO
136		Via Padrongianus	171,172	SI	NO
137		Via Degli Stagni	75	SI	NO
138		Via Dello Spirito Santo	128,187,188,190	SI	NO
139		S.S. 125 - Via Isola Patron Fiaso	189,191,195	SI	NO
140		Via Maltineddu	109,124,125,126	SI	NO
141		Via Sa Malghina	138,139,140,142,143	SI	NO
142		Via Zucchitta Via Micaleddu	147	SI	NO
143		Via Piscolvei	129,130,131,132,194	SI	NO
144		Via Sole Ruiu	186,203	SI	NO
145		S.S. 125 Localita' San Giovanni	176,177,178	SI	NO
146		S.S. 125 Localita' San Giovanni	175,206	SI	NO

GRUPPO DI LAVORO:

Dottore Agronomo GIOVANNI PIZZADILI - Dottore Agronomo MANUELA SEDDA
Dottore Geologo GIANLUCA CORRADO – Dottore Agronomo ANDREA ASARA

147		Chiesa Cabu Abbas	149,150,151	SI	NO
148		Via Stazzu Pintus	133,134,135,136,137,198	SI	NO
149		Via Della Cantoniera Di Putzolu	193,207	SI	NO
150		Via Villa Chiara	208	SI	NO

Sono state inoltre individuate delle aree di attesa secondaria non riferibili a nessun bacino ma utilizzabili eventualmente per una migliore gestione dell'emergenza

Numero identificativo	Area di attesa secondaria	Ubicazione	Ricettività
90	parcheggio	Fronte museo	8500
91	parcheggio	Molo Brin	70000
92	parcheggio	Via Nanni	2000
93	parcheggio	Fronte lega Navale	3000
94	rotatoria	Via Corea	2000
95	parcheggio	Zona Basa	5000
96	parcheggio	Molo	4000
98	parcheggio	Via della Gardenia	1800

AREE/STRUTTURE DI ACCOGLIENZA DELLA POPOLAZIONE

Luoghi in grado di accogliere ed assistere la popolazione allontanata dalle proprie abitazioni Tipologia delle aree:

- strutture esistenti idonee ad accogliere la popolazione (alberghi, scuole ecc.)
- tendopoli
- insediamenti abitativi di emergenza (cassette prefabbricate)

I requisiti per l'individuazione

- numero di persone potenzialmente a rischio
- posizionamento in zone sicure
- vicinanza ad una viabilità principale ed ai servizi essenziali (acqua, luce, e smaltimento acque reflue)

Tabella 15

Numero id.	Area/Struttura di accoglienza	Ubicazione	Ricettività	Possibilità (n° max) ricovero persone diversamente abili	Referente	telefono
97	Campetto calcio via Imperi		80			
99	Scuola Superiore Deffenu		450			
100	Scuole elementare istituto comprensivo		130			
101	Scuola media istituto comprensivo		160			
102	Scuola matterna loc santa Lucia		50			
103	Scuola Media Via Veronese		130			
104	Scuola materna e elementare poltu quadu		140			
105	Scuola Superiore Artistico		160			
106	Scuola Materna e Elementare via Nanni		130			
106	Scuola Media Ettore Pais Via Nanni		170			
107	Scuola Putzolu		60			
108	Scuola Berchideddu		40			
109	Scuola Berchideddu		80			

110	Scuola Materna e Elementare Murta Maria		120		
111	Scuola Elementare San Pantaleo		35		
112	Scuola Elementare e Materna via Vignola		180		
113	Scuola Superiore via Mameli		180		
114	Palestra Scuola via Mameli		40		
115	Scuola zona Bandinu dietro campetti calcio		50		
116	Area su via Imperia angolo via cremona		390		
117	Scuola elementare e Materna Isticadeddu		240		
118	Scuola Materna Via Veronese		65		
119	Scuola Media via D Annunzio		80		
120	Scuola Via Gennargentu		70		
121	Palestra Scuola Via G D'Annunzio		55		
122	Campetto Sacra Famiglia		45		

AREE DI AMMASSAMENTO SOCCORSI

È la sede di raccolta e smistamento di tutte le risorse umane e materiali e di gestione delle scorte rispetto alla tempistica dell'emergenza

- Area sicura rispetto agli eventi principali e connessi
- Facilmente accessibile
- Pianeggiante e drenante
- Collegata con i principali assi di viabilità del territorio
- Collegata alle principali reti di servizi

GRUPPO DI LAVORO:

Dottore Agronomo GIOVANNI PIZZADILI - Dottore Agronomo MANUELA SEDDA
Dottore Geologo GIANLUCA CORRADO – Dottore Agronomo ANDREA ASARA

- In collegamento con il posto comando
- Collegamento con l'area d'emergenza in tempi brevi

Tabella 16

Numero identificativo	Area di ammassamento soccorsi	Ubicazione	Ricettività
123	Area Poltu quadu	Loc Poltu Quadu	
124	Area Poltu quadu	Loc Poltu Quadu	
125	Parcheggio Pubblico	Via Nanni	
126	Palestra scuola	Via Nanni	
127	Campo calcetto	Chiesa Sacra Famiglia	

VIABILITÀ DI EMERGENZA, PIANO DEL TRAFFICO

Per l'attuazione dell'evacuazione si è realizzato un piano del traffico che evidenzia su opportuna cartografia :

- le aree a rischio
- la viabilità alternativa
- le vie di fuga con le direzioni di deflusso,
- i cancelli
- le aree di emergenza.

Tale operazione avviene tramite l'istituzione di posti di blocco, denominati cancelli, sulle reti di viabilità, ed hanno lo scopo di regolamentare la circolazione in entrata ed in uscita all'area a rischio. La predisposizione dei cancelli è stata predisposta in corrispondenza dei nodi viari onde favorire manovre e deviazioni.

Tabella 17

Cancello n. <i>(n° id. in cartografia)</i>	Ubicazione	Referente cancello	Telefono/cellulare	e-mail

I dati delle tabelle dovranno essere sempre aggiornati e gli eventuali cambiamenti dovranno essere comunicati alle strutture del Sistema di Comando e Controllo.

Si sono individuate le possibili criticità del sistema viario per valutare le azioni immediate di ripristino in caso di interruzione o danneggiamento.

Risulta comunque necessario individuare gli Enti e le ditte private di pronto intervento che possano supportare l'attività di verifica e di ripristino.

Tabella 18

Aziende / Società	Referente	telefono	fax	email
Provincia Olbia - Tempio	Giuseppe Sotgiu Molinas Andrea	335/8757595 366 6617691	0789/557690	Provincia Olbia - Tempio
Polizia Stradale	Comandante	0789 58000 3346906104	_____	_____

I dati delle tabelle dovranno essere sempre aggiornati e gli eventuali cambiamenti dovranno essere comunicati alle strutture del Sistema di Comando e Controllo.

STRUTTURE e AREE A RISCHIO

E' di fondamentale importanza censire le strutture che per la loro tipologia o posizione geografica nel territorio comunale devono essere sottoposte inevitabilmente ad una maggiore attenzione in caso di rischio.

Tabella 19

Strutture e/o edifici (case di cura, scuole, Hotel,ecc...)	Luogo	Aree Attesa
scuola media succ Isticadeddu	Loc Isticadeddu	65
Scuola putzolu	Via Putzolu	71
scuola media sede staccata Ettore Pais	Via sandro pertini	75
asilo non statale	Via santa lucia	11
scuola media ettoe pais	Via nanni	85
scuola infanzia e primaria 1 circolo	Via Nanni	85
scuola elementare dir didattica via roma	Via Roma	2
scuola media istitut comprens	Via vigevano	44
scuola elementare istitut comprensivo	Via Vicenza	44
scuola superiore Deffenu	Via Vicenza	44
scuola elementare	San Pantaleo	33
scuola elementare plesso porto rotondo	Porto rotondo	7
scuola infanzia e elementare poltu quadu	Via Modena	29

GRUPPO DI LAVORO:

Dottore Agronomo GIOVANNI PIZZADILI - Dottore Agronomo MANUELA SEDDA
Dottore Geologo GIANLUCA CORRADO – Dottore Agronomo ANDREA ASARA

scuola superiore artistico	Via Modena	29
scuola infanzia e materna	Multa Maria	140
scuola elementari	Berchideddu	26
scuola infanzia	Berchideddu	26
Istituto commerciale	Via mameli	2
scuola elementare e materna	Via Vittorio Veneto	65
Liceo Classico	Via Anglona	3
Liceo scientifico	Via Acquedotto	3
Scuola elementare e materna	Via Cimabue	0
Scuola elementare e materna	Via Vignola	76
Scuola materna	Via Veronese	75
Asilo nido	Via Botticelli	1
Scuola materna	Via Leonardo da Vinci	1
professionale agrario	Via Loiri	73
IPIA	Via Amba Alagi	65
ASL 2 –Pres. Ospedaliero “Giovanni Paolo II”	Via B. Sircana, loc. Tannaule	77
ASL 2 –Pres. Ospedaliero “S.Giovanni di DIO	Viale Aldo Moro	63

E' necessario, ai fini della salvaguardia della popolazione presente nelle strutture delle aree a rischio, pianificare le modalità e la strategia di evacuazione delle stesse persone.

GRUPPO DI LAVORO:

Dottore Agronomo GIOVANNI PIZZADILI - Dottore Agronomo MANUELA SEDDA
Dottore Geologo GIANLUCA CORRADO – Dottore Agronomo ANDREA ASARA

Tabella 20

Strutture e/o edifici (case di cura, scuole, Hotel, ecc...)	Persone presenti	Persone non autosufficienti	Modalità di trasporto	Operatori individuati
scuola media succ Isticadeddu				
scuola fuori li putzolu				
scuola media sede staccata Ettore Pais				
asilo non statale				
scuola media etto pais				
scuola primaria 1 circolo via nanni				
scuola elementare dir didattica via roma				
scuola media istitut comprens				
scuola elementare istitut comprensivo				
scuola superiore Deffenu				
scuola elementare				
scuola elementare plesso porto rotondo				

GRUPPO DI LAVORO:

Dottore Agronomo GIOVANNI PIZZADILI - Dottore Agronomo MANUELA SEDDA
Dottore Geologo GIANLUCA CORRADO – Dottore Agronomo ANDREA ASARA

scuola infanzia e elementare poltu quadu				
scuola superiore artistico				
scuola infanzia e materna				
scuola elementari				
scuola infanzia				
Istituto commerciale				
scuola elementare e materna				
Liceo Classico				
Liceo scientifico				
Scuola elementare e materna				
Scuola elementare e materna				
Scuola materna				
Asillo nido				
Scuola materna				
IPIA				
professionale agrario				
ASL 2 –Pres. Ospedaliero “Giovanni Paolo II”				

GRUPPO DI LAVORO:

Dottore Agronomo GIOVANNI PIZZADILI - Dottore Agronomo MANUELA SEDDA
Dottore Geologo GIANLUCA CORRADO – Dottore Agronomo ANDREA ASARA

ASL 2 –Pres. Ospedaliero “S.Giovanni di DIO				

Sarà cura della **Funzione assistenza alla popolazione** avvalendosi dei dati in possesso del referente della **Funzione Sanità** predisporre al più presto ed aggiornare periodicamente (con cadenza almeno annuale) l'elenco delle persone non autosufficienti e delle presenze nelle aree a rischio.

Tabella 21

TABELLA NON AUTOSUFFICIENTI/AREE A RISCHIO				
Numero Id	Ubicazione (indirizzo)	Stima popolazione residente	Dettaglio abitazione (indirizzo)	Persone non autosufficienti
	Olbia Via _____, __	_____	Fam. _____	1
	Olbia Via _____, __	_____	Fam. _____	1

I dati delle tabelle dovranno essere sempre aggiornati e gli eventuali cambiamenti dovranno essere comunicati alle strutture del Sistema di Comando e Controllo.

SISTEMI DI ALLARME

Per garantire l'immediata attivazione dell'allarme verso la popolazione in caso di pericolo e dell'avvio della procedura di evacuazione ci si può dotare di dispositivi locali di allarme (sirene, altoparlanti montati su autovetture, altri sistemi acustici) o comunicare per via telefonica e/o porta a porta, mediante il Volontariato, la Polizia Municipale, in coordinamento con le altre Forze dell'Ordine ed i Vigili del fuoco.



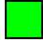

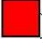
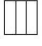

Tabella 22

Ente o Associazione	Referente	telefono	modalità di allertamento alla popolazione
Comune di Olbia Polizia Municipale	Comandante polizia Locale e Protezione Civile	0789 52002	Altoparlanti Autovetture e Porta a Porta
Comando Stazione Carabinieri	Comandante	_____	Altoparlanti Autovetture e Porta a Porta
Commissariato Polizia di Stato	Comandante	0789 550700	Altoparlanti Autovetture e Porta a Porta
Distaccamento polizia Stradale Olbia	Comandante	0789 58000	Altoparlanti Autovetture e Porta a Porta
Associazioni di Volontariato Tutte	I Presidenti		Porta a porta

I dati delle tabelle dovranno essere sempre aggiornati e gli eventuali cambiamenti dovranno essere comunicati alle strutture del Sistema di Comando e Controllo.

CARTA DEL MODELLO DI INTERVENTO PER LA PROTEZIONE
CIVILE

Il modello di intervento è corredato di una cartografia tematica specifica redatta inserendo nella carta delle aree a rischio i seguenti elementi fondamentali:

- ubicazione del C.O.C. 
- rappresentazione delle zone in cui è stata suddivisa l'area a rischio
- ubicazione delle aree di emergenza (aree di attesa   , centri di accoglienza   , aree di ammassamento soccorritori e risorse  )
- indicazione dei parcheggi temporanei
- indicazione delle vie di fuga (percorsi più idonei per raggiungere le aree di attesa; in verde)
- indicazione dei percorsi dalle aree di attesa ai centri di accoglienza (in rosso)
- indicazione dei cancelli
- indicazione degli edifici strategici (caserme, ospedali e presidi di protezione civile)
- indicazione dei Posti Medici Avanzati.

Il gruppo di lavoro

Dottore Agronomo GIOVANNI PIZZADILI : _____

Dottore Agronomo MANUELA SEDDA: _____

Dottore Geologo GIANLUCA CORRADO: _____

Dottore Agronomo ANDREA ASARA: _____